

Трихинеллёз – опасное заболевание!

Вызывается мелким (3–4 мм) паразитическим червем — трихинеллой, поражающим мышцы животных и человека.



Источник инфекции

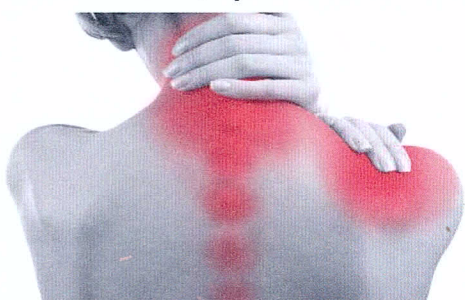
Мясо больных диких и домашних животных (свиньи, кабаны, медведи, барсуки, рыси).

Болеют могут кошки, лисицы, куницы, хори, кроты.



Симптомы

Тошнота, рвота, боль в животе, головная боль, чувство тяжести в конечностях, слабость, лихорадка; отёки лица, боль в мышцах



При заражении большим количеством личинок может наступить смерть в результате паралича дыхания или пневмонии

**Благодарим за понимание и сотрудничество!
ГОСУДАРСТВЕННАЯ ВЕТЕРИНАРНАЯ СЛУЖБА
ЛЕНИНГРАДСКОЙ ОБЛАСТИ**