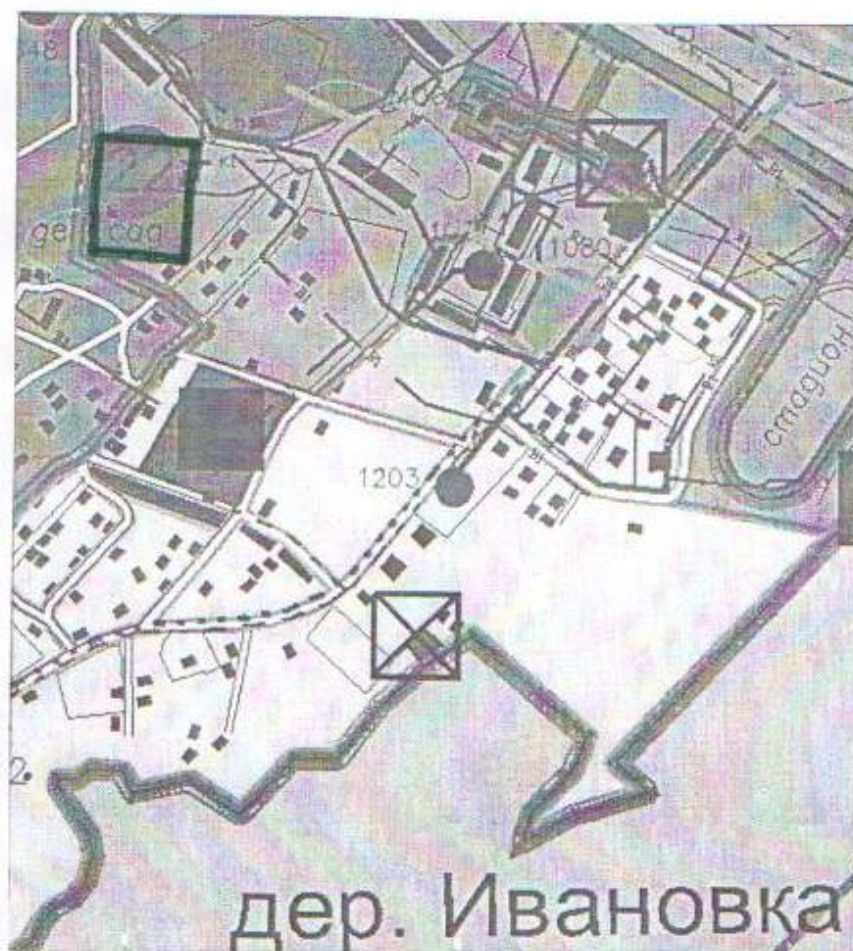


Приложение
к постановлению администрации
от 11.02.2014 № 86

СХЕМА № 1

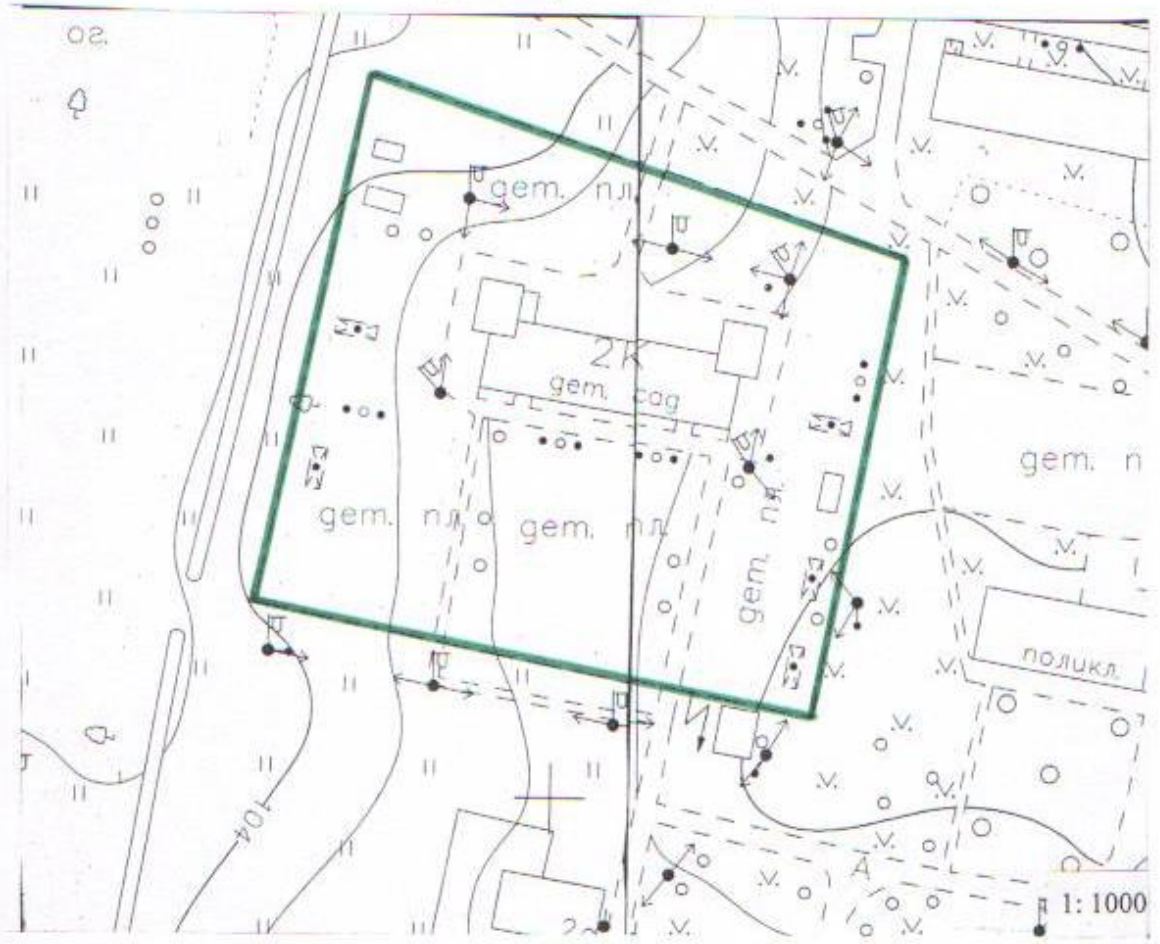
Границ прилегающих территорий к муниципальному бюджетному дошкольному образовательному учреждению «Детский сад № 47», расположенной по адресу: Ленинградская область, Гатчинский район, деревня Ивановка дом № 9-а



— Обособленная территория или (здание объекта)
----- на прилегающей территории, торговые объекты на расстоянии 50 метров отсутствуют.

Приложение
к постановлению администрации
от 11.02.2014 №86

СХЕМА № 2
Границ прилегающих территорий к муниципальному бюджетному дошкольному образовательному учреждению «Детский сад № 27 комбинированного вида, расположенный по адресу: Ленинградская область, Гатчинский район, посёлок Терлово, ул. Ленинградская дом № 16

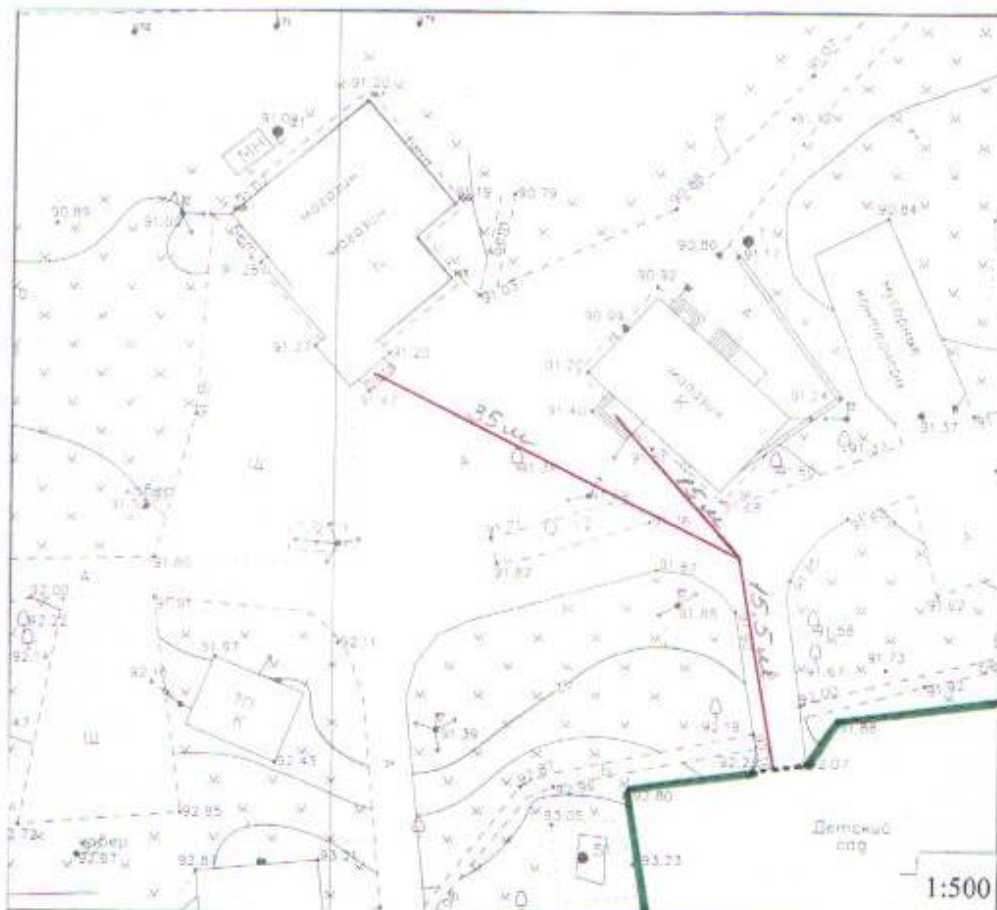


— Обособленная территория или (здание объекта)
---- на прилегающей территории, торговые объекты на расстоянии 50 метров отсутствуют.

Приложение
к постановлению администрации
от 11.02.2014 №86

СХЕМА № 3

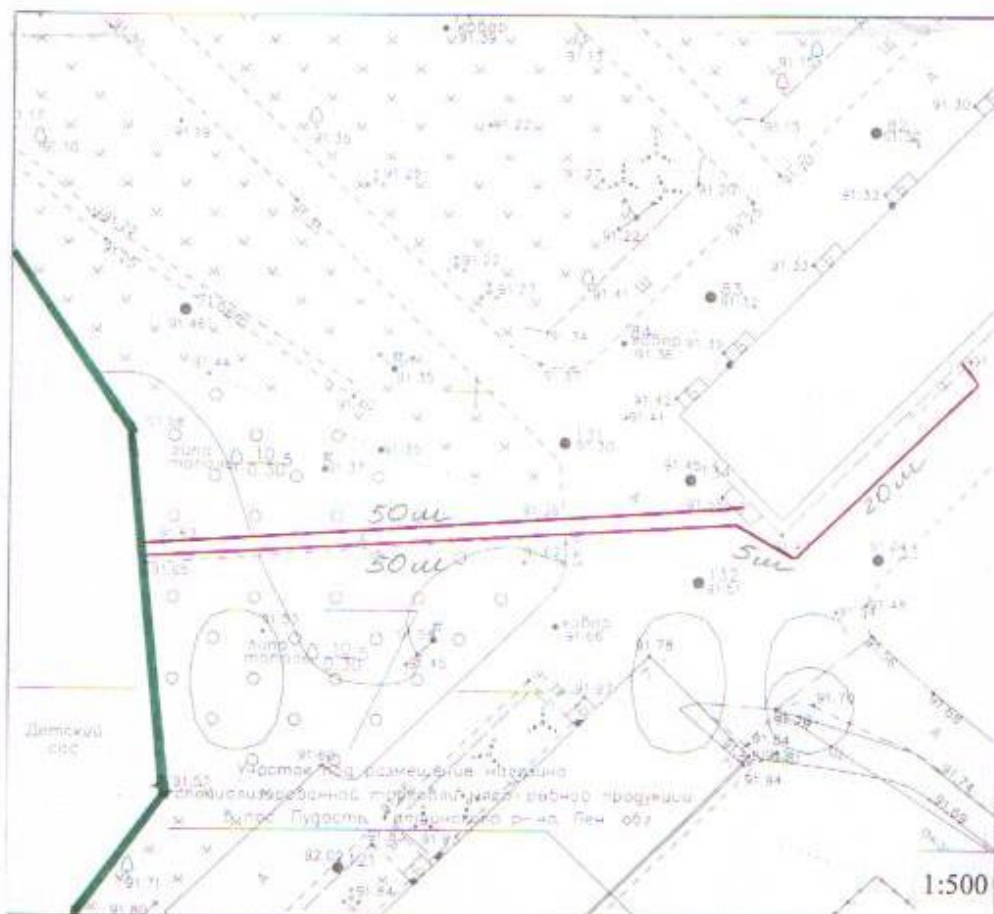
Границ прилегающих территорий к МБДОУ «Детский сад № 19 комбинированного вида»,
расположенный по адресу: Ленинградская область, Гатчинский район, посёлок Пудость,
ул. Зайончковского дом 15



- Обособленная территория или (здание объекта)
- Прилегающая территория на которой запрещена торговля алкоголем или (расстояние от входа посетителей на объект, до входа посетителей в стационарные торговые объекты)

Приложение
к постановлению администрации
от 11.02.2014 №86

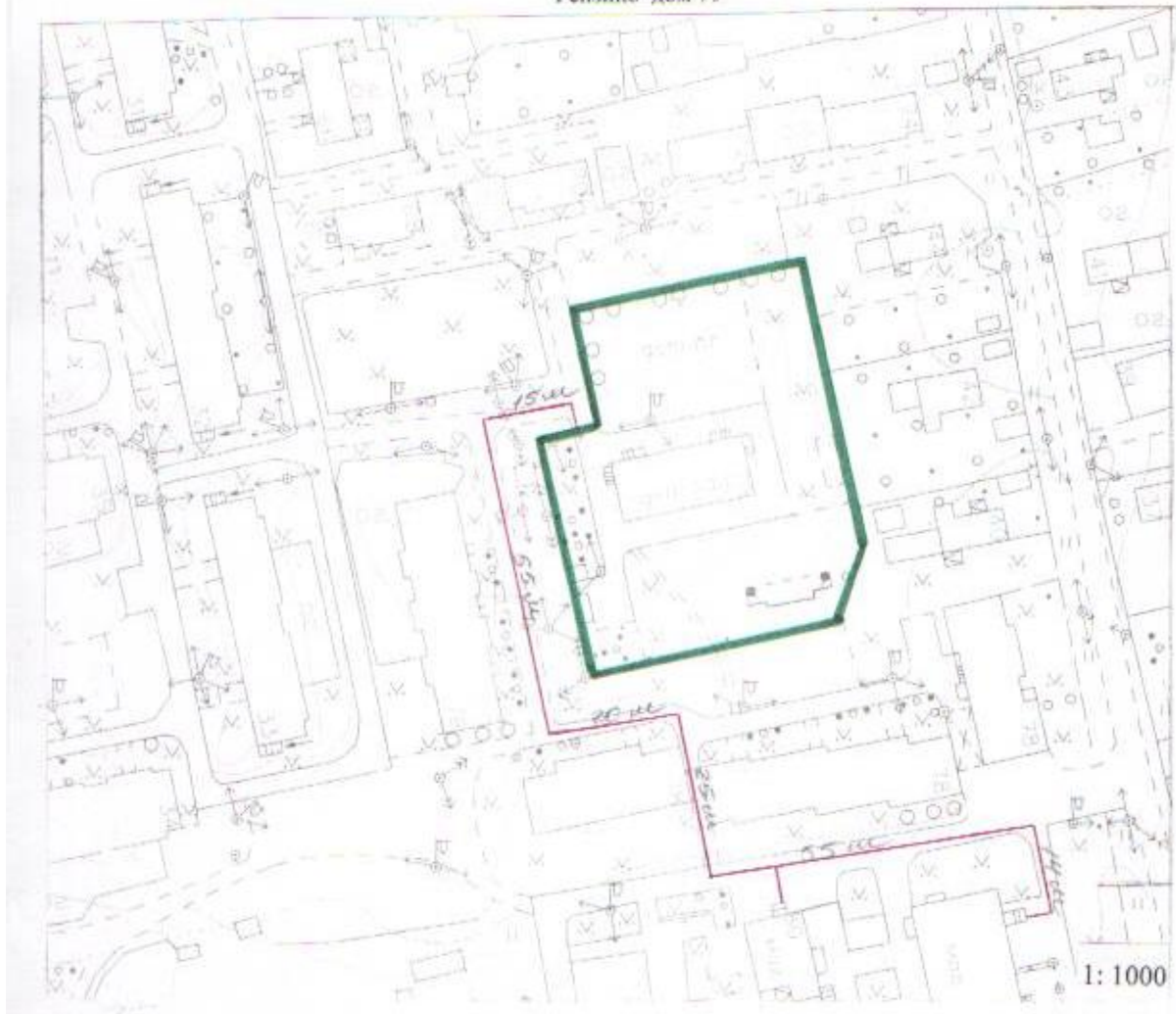
СХЕМА № 3-а
Границ прилегающих территорий к МБДОУ «Детский сад № 19 комбинированного вида»,
расположенный по адресу: Ленинградская область, Гатчинский район, посёлок Пудость,
ул.Зайончковского дом 15



- Обособленная территория или (здание объекта)
- Прилегающая территория на которой запрещена торговля алкоголем или (расстояние от входа посетителей на объект, до входа посетителей в стационарные торговые объекты)

Приложение
к постановлению администрации
от 11.02.2014 №86

СХЕМА № 4
Границ прилегающих территорий к МБДОУ «Детский сад № 15 комбинированного вида»,
расположенный по адресу: Ленинградская область, Гатчинский район, деревня Большое
Рейзино дом 79

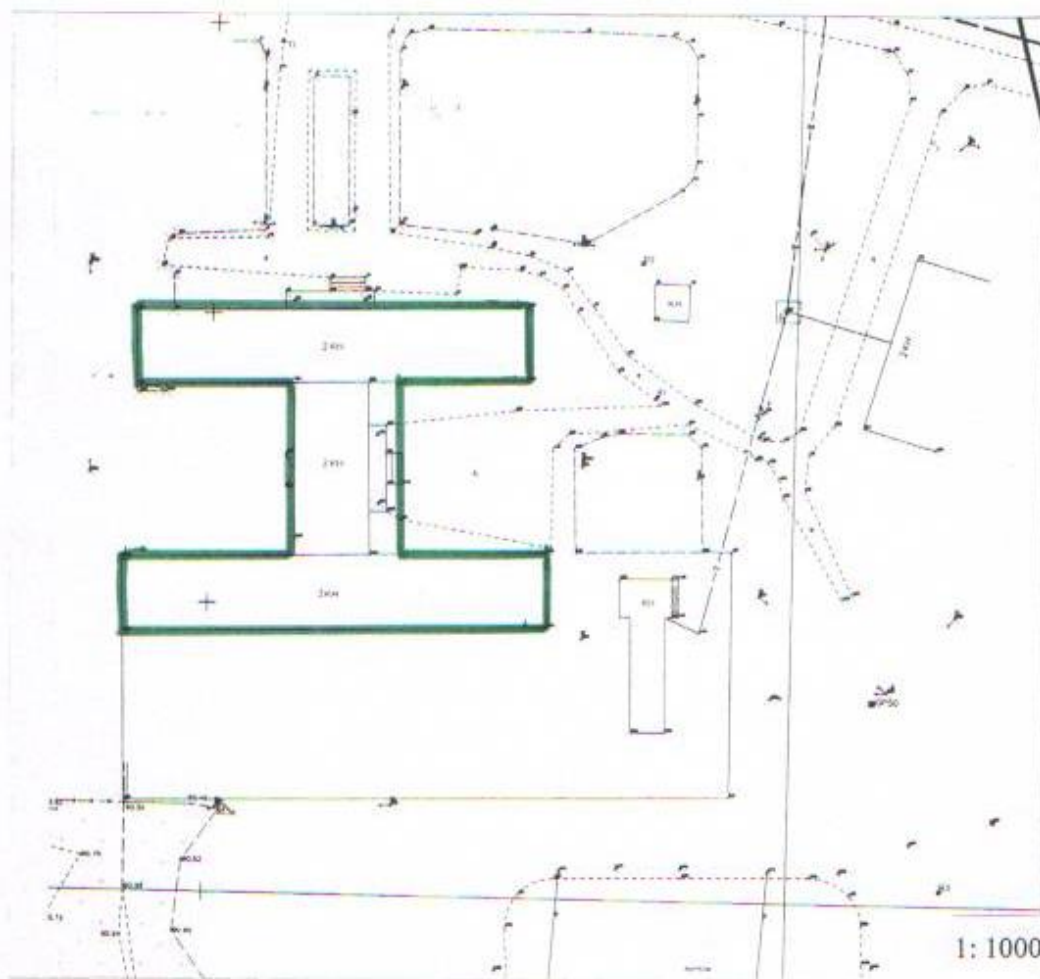


- Обособленная территория или (здание объекта)
- Прилегающая территория на которой запрещена торговля алкоголем или (расстояние от входа посетителей на объект, до входа посетителей в стационарные торговые объекты)

Приложение
к постановлению администрации
от 11.02.2014 № 86

СХЕМА № 5

Границ прилегающих территорий к муниципальному бюджетному общеобразовательному учреждению «Пудостьская средняя общеобразовательная школа», расположенная по адресу: Ленинградская область, Гатчинский район, посёлок Пудость, ул.Половинкиной дом № 91

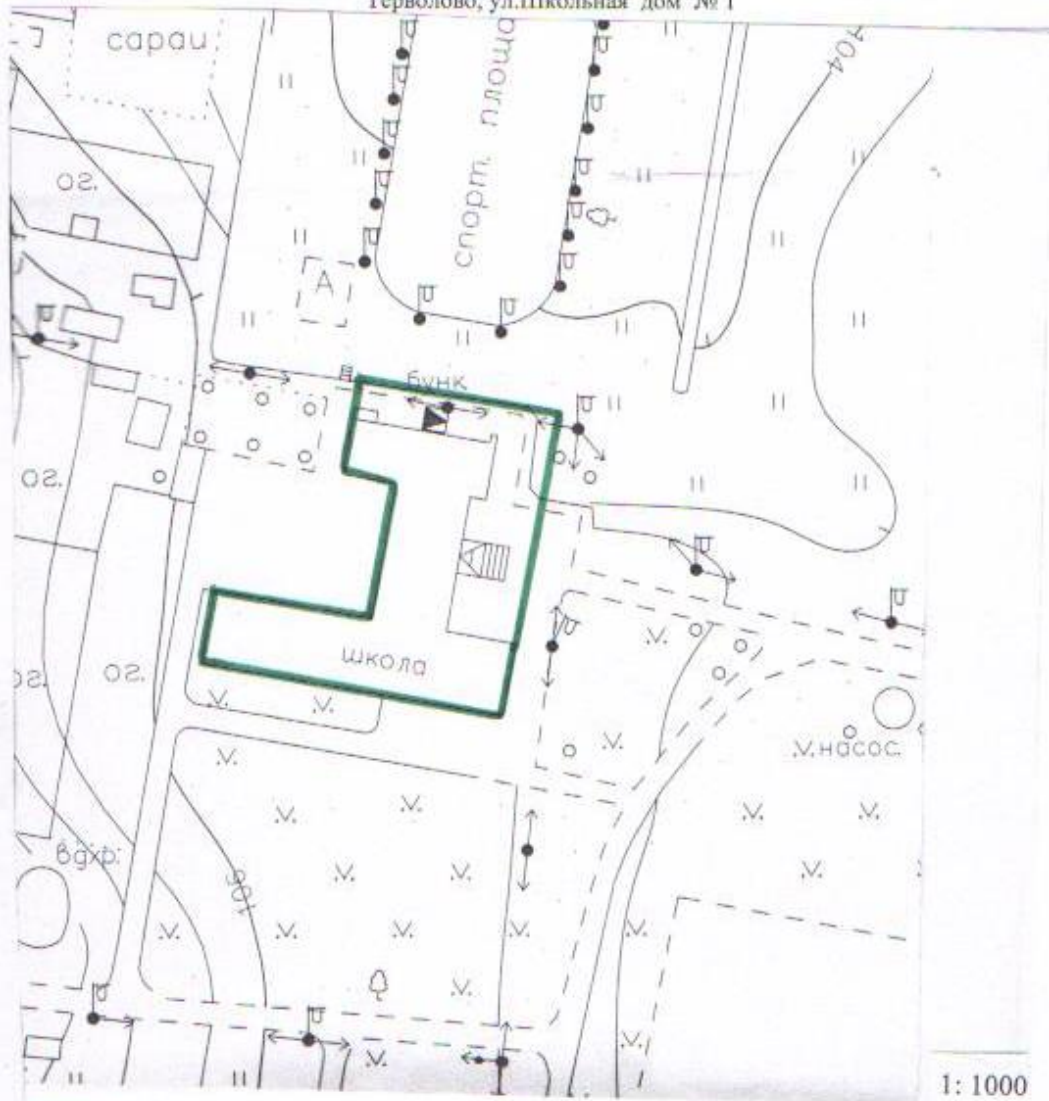


— Обособленная территория или (здание объекта)
---- на прилегающей территории, торговые объекты на расстоянии 50 метров отсутствуют.

Приложение
к постановлению администрации
от 11.02.2014 № 86

СХЕМА № 6

Границ прилегающих территорий к муниципальному бюджетному общеобразовательному учреждению «Тервеловская основная общеобразовательная школа», расположенный по адресу: Ленинградская область, Гатчинский район, посёлок Тервелово, ул.Школьная дом № 1

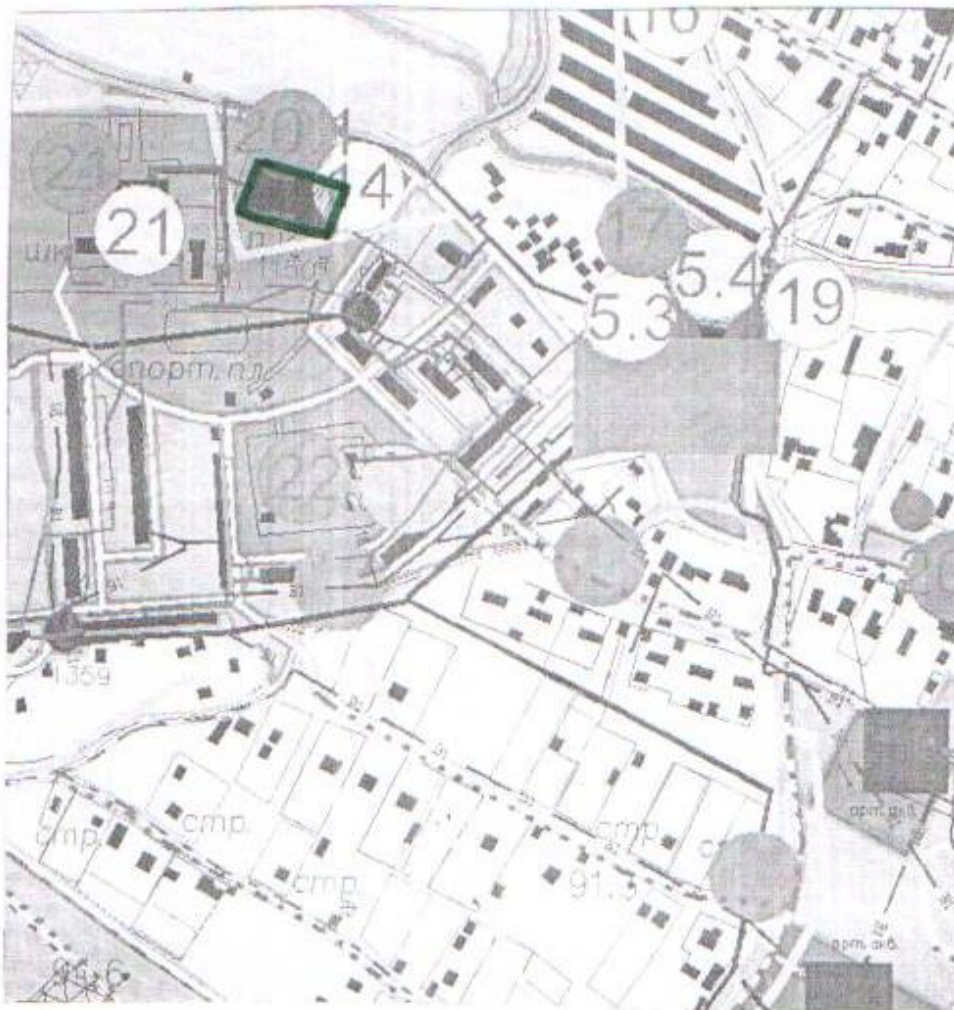


— Обособленная территория или (здание объекта)
---- на прилегающей территории, торговые объекты на расстоянии 50 метров отсутствуют.

Приложение
к постановлению администрации
от 11.02.2014 № 86

СХЕМА № 7

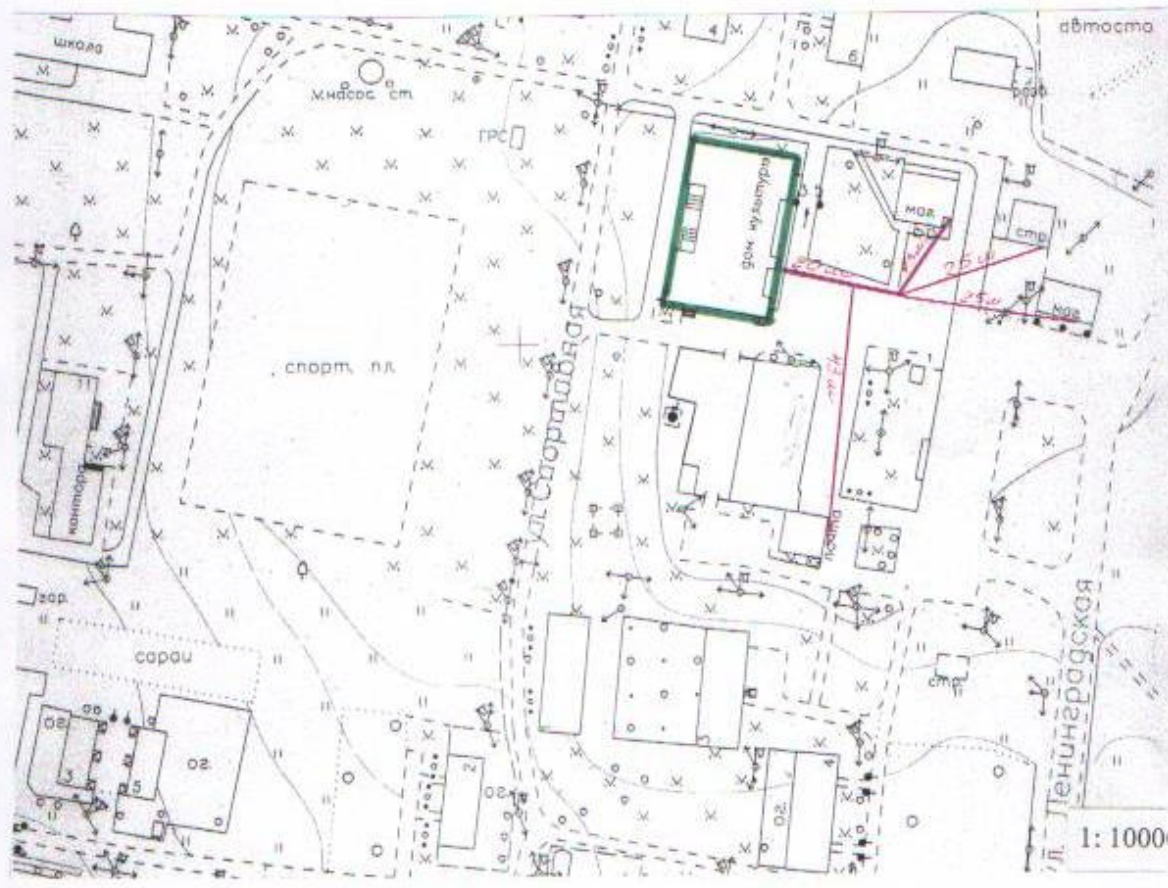
Границ прилегающих территорий к «Пудостьскому культурно – досуговому центру»,
расположенному по адресу: Ленинградская область, Гатчинский район, посёлок Пудость,
ул.Половинкиной дом № 89



— Обособленная территория или (здание объекта)
----- на прилегающей территории, торговые объекты на расстоянии 50 метров отсутствуют.

Приложение
к постановлению администрации
от 11.02.2014 № 86

СХЕМА № 8
Границ прилегающих территорий к Терволковскому Сельскому Дому культуры,
расположенному по адресу: Ленинградская область, Гатчинский район, посёлок
Терволово, ул. Ленинградская дом № 14



- Обособленная территория или (здание объекта)
- Прилегающая территория на которой запрещена торговля алкоголем или (расстояние от входа посетителей на объект, до входа посетителей в стационарные торговые объекты)

Приложение
к постановлению администрации
от 11.02.2014 № 86

СХЕМА № 9
Границ прилегающих территорий к Рейзинскому Сельскому клубу, расположенному по адресу: Ленинградская область, Гатчинский район, деревня Малое Рейзино дом №7-а

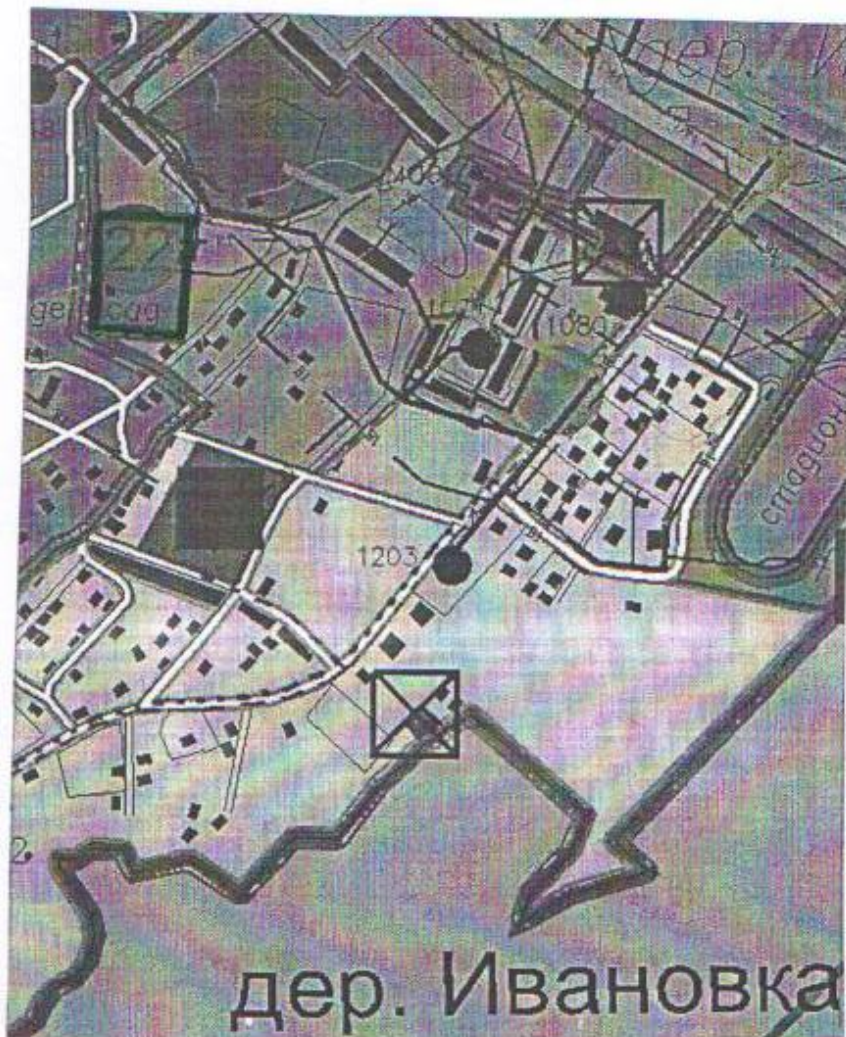


Обособленная территория или (здание объекта)
на прилегающей территории, торговые объекты на расстоянии 50 метров отсутствуют.

Приложение
к постановлению администрации
от 11.02.2014 № 86

СХЕМА № 10

Границ прилегающих территорий к Ивановской Сельской библиотеке, расположенной по адресу: Ленинградская область, Гатчинский район, деревня Ивановка дом № 9-а

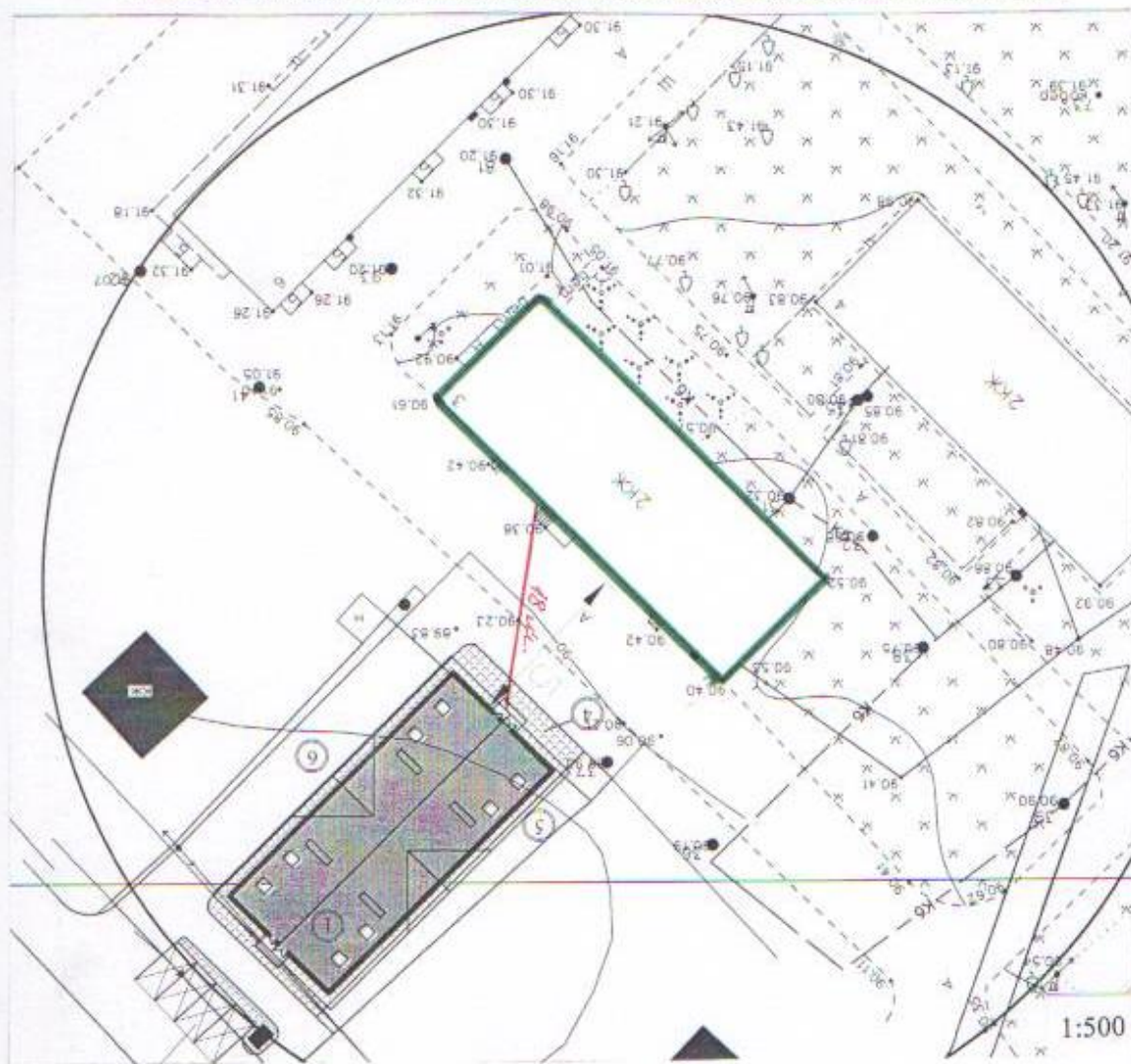


— Обособленная территория или (здание объекта)
— на прилегающей территории, торговые объекты на расстоянии 50 метров отсутствуют.

Приложение
к постановлению администрации
от 11.02.2014 №86

СХЕМА № 11

Границ прилегающих территорий к Пудостьской амбулатории, расположенной по адресу:
Ленинградская область, Гатчинский район, посёлок Пудость, ул. Зайончковского дом № 3

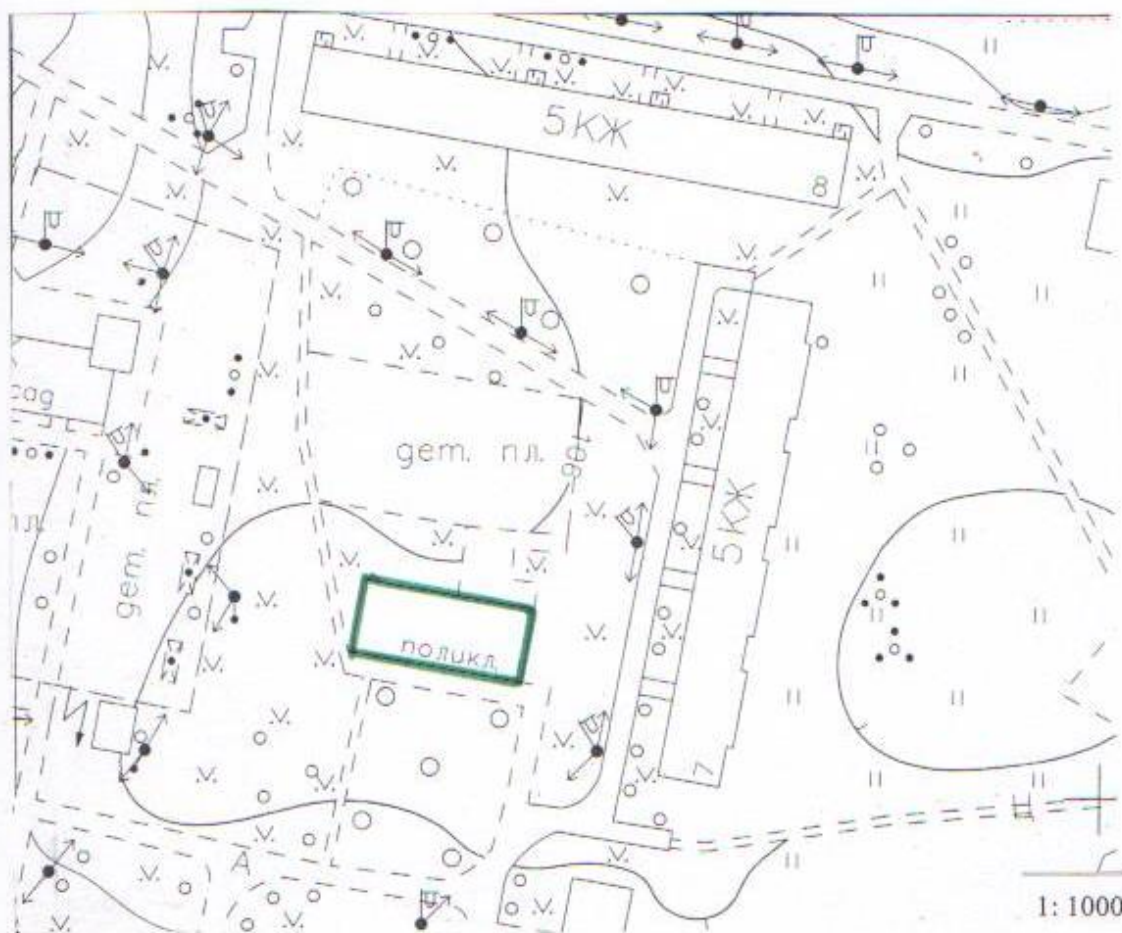


- Обособленная территория или (здание объекта)
- Прилегающая территория на которой запрещена торговля алкоголем или (расстояние от входа посетителей на объект, до входа посетителей в стационарные торговые объекты)

Приложение
к постановлению администрации
от 11.02.2014 №86

СХЕМА № 12

Границ прилегающих территорий к Тервеловскому участку врача общей практики УВОП,
расположенной по адресу: Ленинградская область, Гатчинский район, посёлок Тервелово,
ул. Ленинградская дом № 17



— Обособленная территория или (здание объекта)
---- на прилегающей территории, торговые объекты на расстоянии 50 метров отсутствуют.

Приложение
к постановлению администрации
от 11.02.2014 № 86

СХЕМА № 13
Границ прилегающих территорий к Фельдшерскому пункту, расположенному по адресу:
Ленинградская область, Гатчинский район, деревня Черново дом №31



- Обособленная территория или (здание объекта)
- Прилегающая территория на которой запрещена торговля алкоголем или (расстояние от входа посетителей на объект, до входа посетителей в стационарные торговые объекты)

Приложение
к постановлению администрации
от 11.02.2014 №86

СХЕМА № 14

Границ прилегающих территорий к Фельдшерскому Пункту, расположенному по адресу:
Ленинградская область, Гатчинский район, деревня Большое Рейзино дом № 78

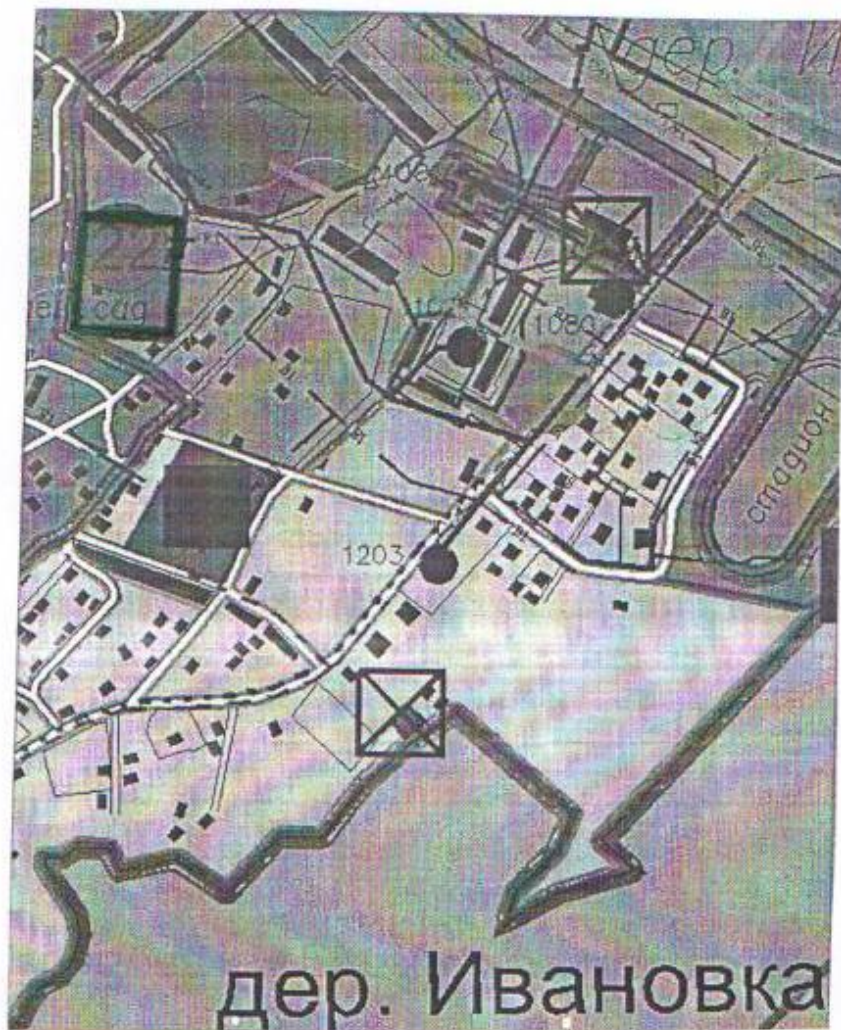


- Обособленная территория или (здание объекта)
- Прилегающая территории на которой запрещена торговля алкоголем или (расстояние от входа посетителей на объект, до входа посетителей в стационарные торговые объекты)

Приложение
к постановлению администрации
от 11.02.2014 № 86

СХЕМА № 15

Границ прилегающих территорий к Фельдшерскому Пункту, расположенному по адресу:
Ленинградская область, Гатчинский район, деревня Ивановка дом № 9-а



— Обособленная территория или (здание объекта)
---- на прилегающей территории, торговые объекты на расстоянии 50 метров отсутствуют.

Приложение
к постановлению администрации
от 11.02.2014 № 86

СХЕМА № 16
Границ прилегающих территорий к Фельдшерскому пункту, расположенному по адресу:
Ленинградская область, Гатчинский район, посёлок Мыза-Ивановка ул.Шоссейная дом №
2-б

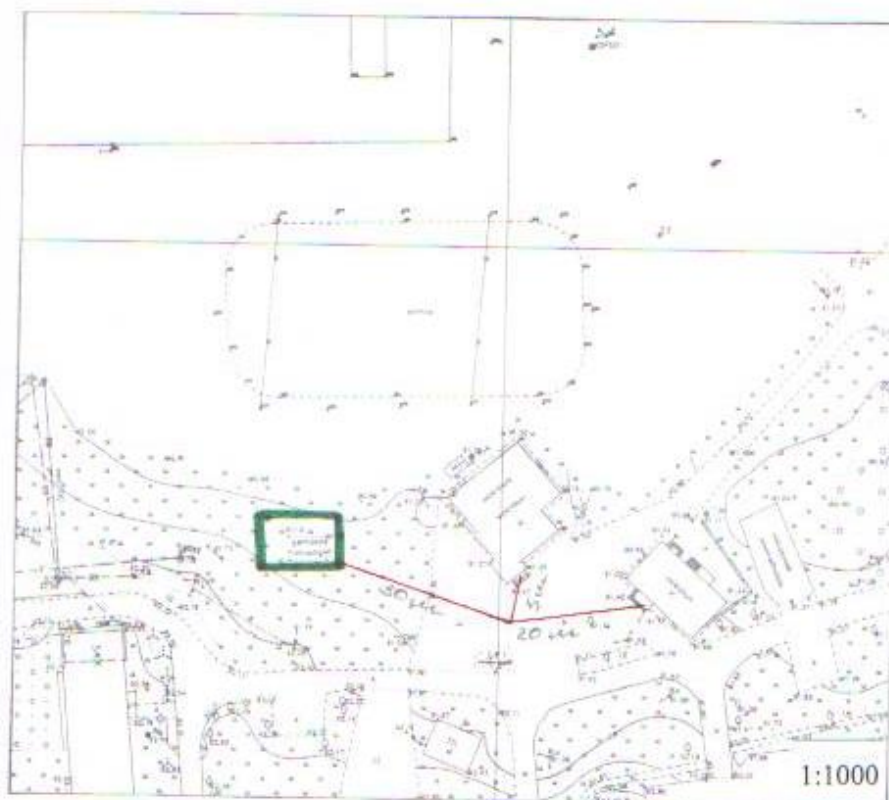


■ Обособленная территория или (здание объекта)
----- на прилегающей территории, торговые объекты на расстоянии 50 метров отсутствуют.

Приложение
к постановлению администрации
от 11.02.2014 № 86

СХЕМА № 17

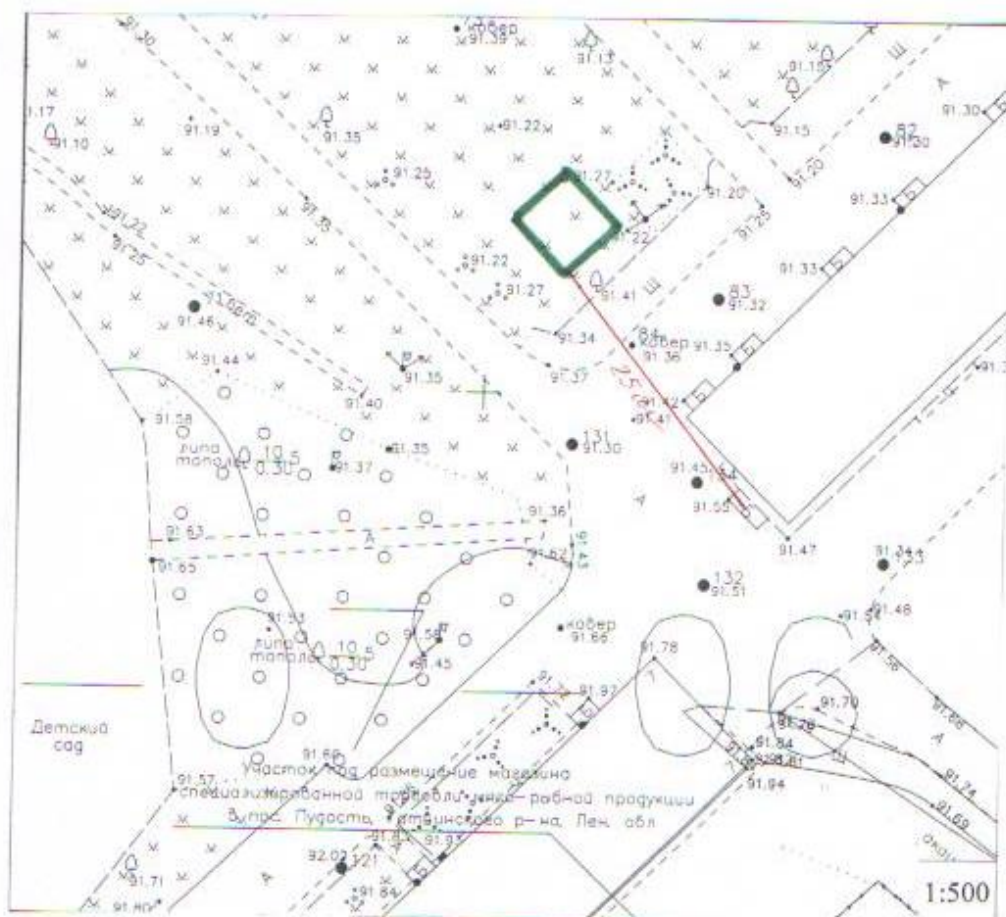
Границ прилегающих территорий к детской площадке, расположенной по адресу:
Ленинградская область, Гатчинский район, посёлок Пудость ул.Зайончковского у дома
№ 9 и № 10



- Обособленная территория или (здание объекта)
- Прилегающая территория на которой запрещена торговля алкоголем или (расстояние от входа посетителей на объект, до входа посетителей в стационарные торговые объекты)

Приложение
к постановлению администрации
от 11.02.2014 № 86

СХЕМА № 18
Границ прилегающих территорий к детской площадке, расположенной по адресу:
Ленинградская область, Гатчинский район, посёлок Пудость ул. Зайончковского у дома
№ 6

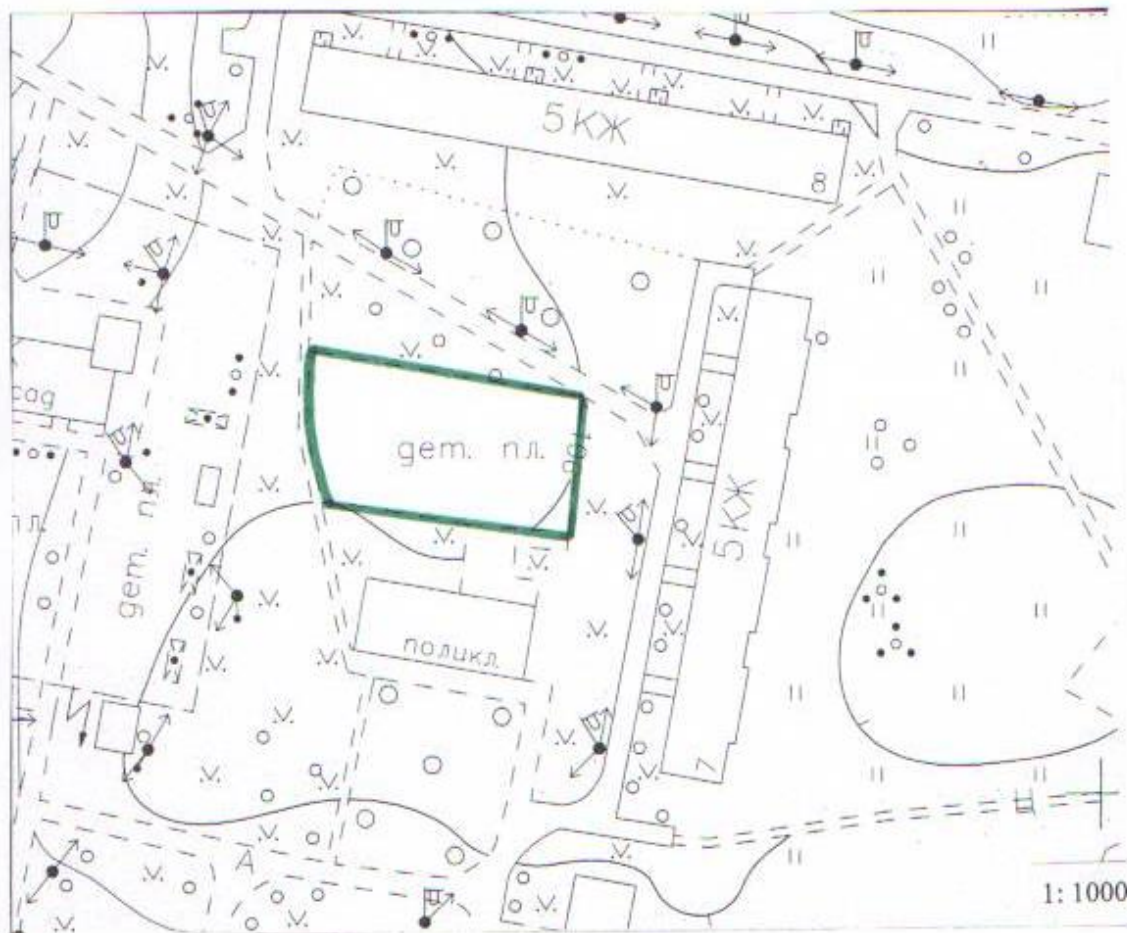


- Обособленная территория или (здание объекта)
- Прилегающая территория на которой запрещена торговля алкоголем или (расстояние от входа посетителей на объект, до входа посетителей в стационарные торговые объекты)

Приложение
к постановлению администрации
от 11.02.2014 №86

СХЕМА № 19

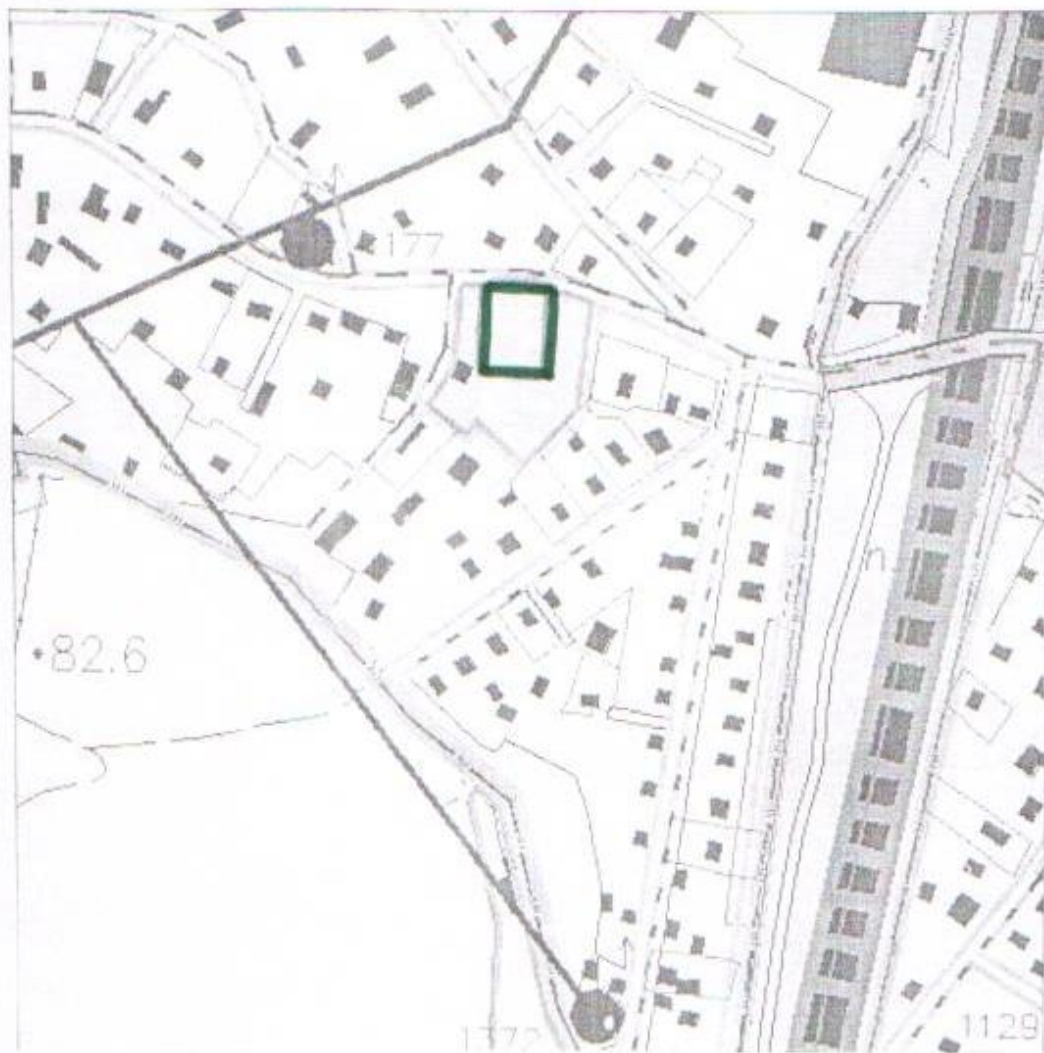
Границ прилегающих территорий к детской площадке, расположенной по адресу:
Ленинградская область, Гатчинский район, посёлок Терволово, ул. Ленинградская у дома
№ 7 и № 8



— Обособленная территория или (здание объекта)
--- на прилегающей территории, торговые объекты на расстоянии 50 метров отсутствуют.

Приложение
к постановлению администрации
от 11.02.2014 № 86

СХЕМА № 20
Границ прилегающих территорий к Детской площадке, расположенной по адресу:
Ленинградская область, Гатчинский район, посёлок Мыза-Ивановка ул.Шоссейная у дома
№2-б



— Обособленная территория или (здание объекта)
----- на прилегающей территории, торговые объекты на расстоянии 50 метров отсутствуют.

Приложение
к постановлению администрации
от 11.02.2014 № 86

СХЕМА № 21
Границ прилегающих территорий к Детской площадке , расположенной по адресу:
Ленинградская область, Гатчинский район, посёлок Мыза-Ивановка ул.Инкубаторная у
дома №3

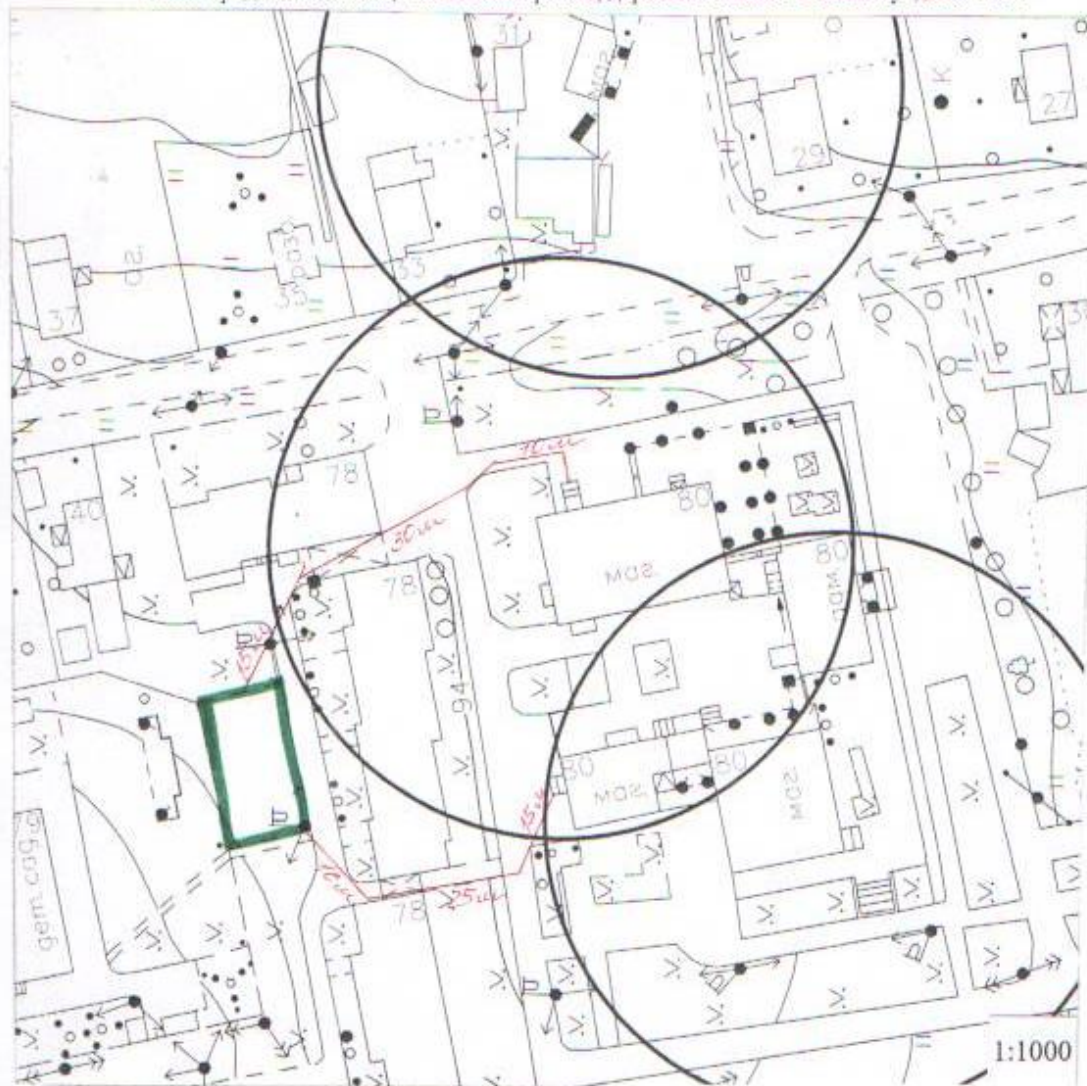


- Обособленная территория или (здание объекта)
- на прилегающей территории, торговые объекты на расстоянии 50 метров отсутствуют.

Приложение
к постановлению администрации
от 11.02.2014 № 86

СХЕМА № 22

Границ прилегающих территорий к детской площадке, расположенной по адресу:
Ленинградская область, Гатчинский район, деревня Большое Рейзино у дома № 79

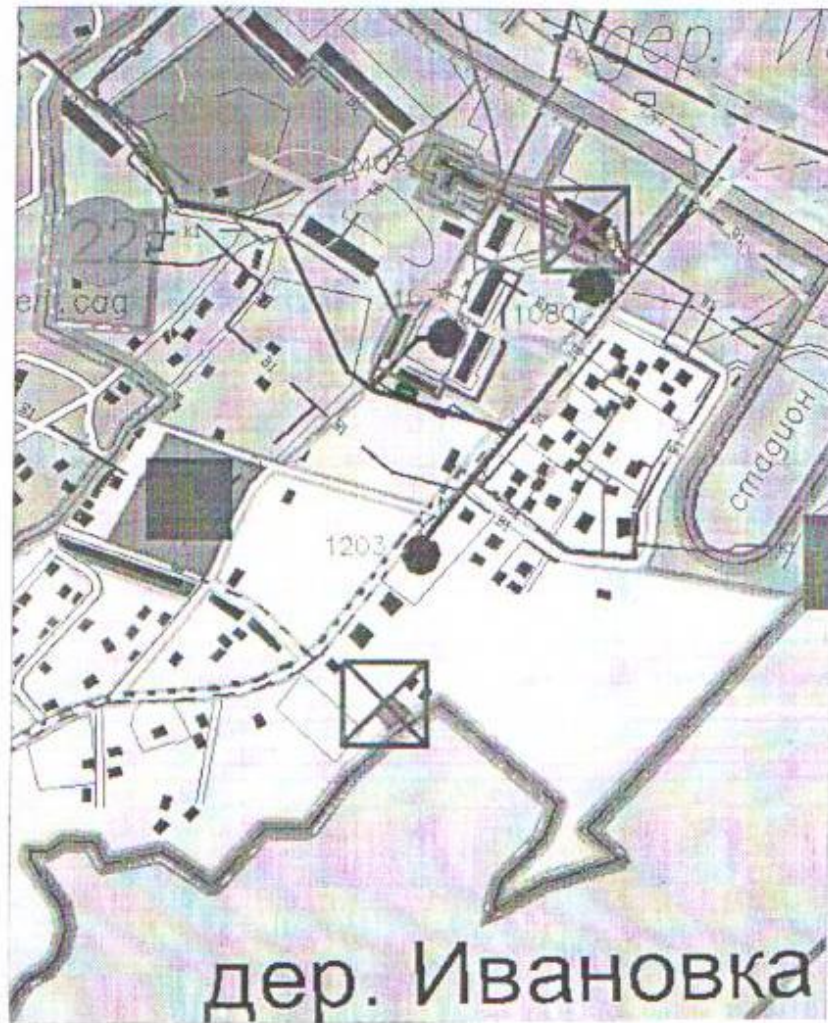


- Обособленная территория или (здание объекта)
- Прилегающая территория на которой запрещена торговля алкоголем или (расстояние от входа посетителей на объект, до входа посетителей в стационарные торговые объекты)

Приложение
к постановлению администрации
от 11.02.2014 № 86

СХЕМА № 23

Границ прилегающих территорий к детской площадке, расположенной по адресу:
Ленинградская область, Гатчинский район, деревня Ивановка у дома № 4

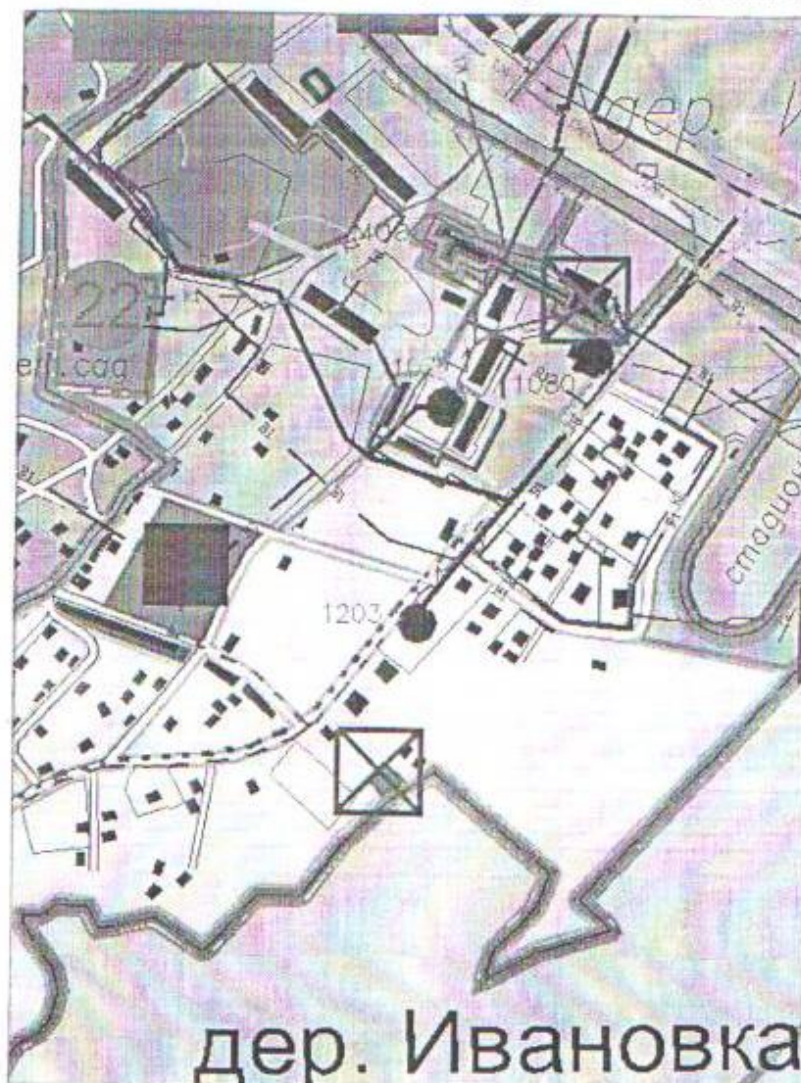


— Обособленная территория или (здание объекта)
----- на прилегающей территории, торговые объекты на расстоянии 50 метров отсутствуют.

Приложение
к постановлению администрации
от 11.02.2014 № 86

СХЕМА № 24

Границы прилегающих территорий к детской площадке, расположенной по адресу:
Ленинградская область, Гатчинский район, деревня Ивановка у дома № 7

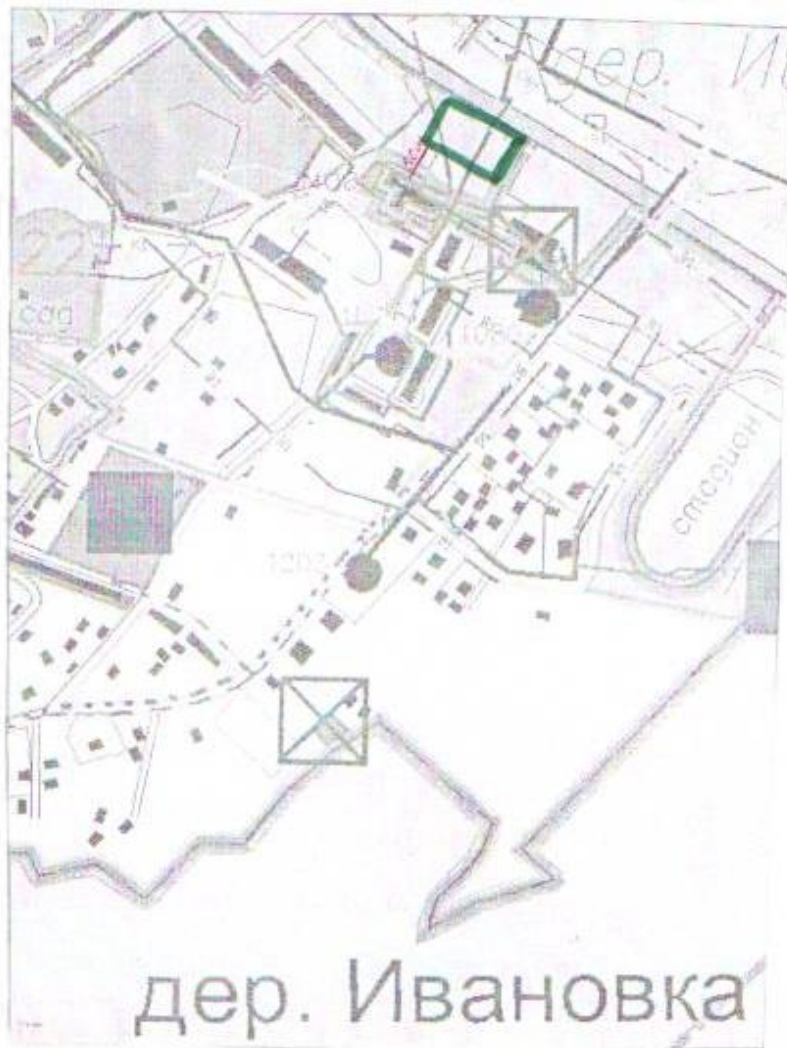


- Обособленная территория или (здание объекта)
- на прилегающей территории, торговые объекты на расстоянии 50 метров отсутствуют.

Приложение
к постановлению администрации
от 11.02.2014 № 86

СХЕМА № 25

Границ прилегающих территорий к спортивной площадке, расположенной по адресу:
Ленинградская область, Гатчинский район, деревня Ивановка у дома №11

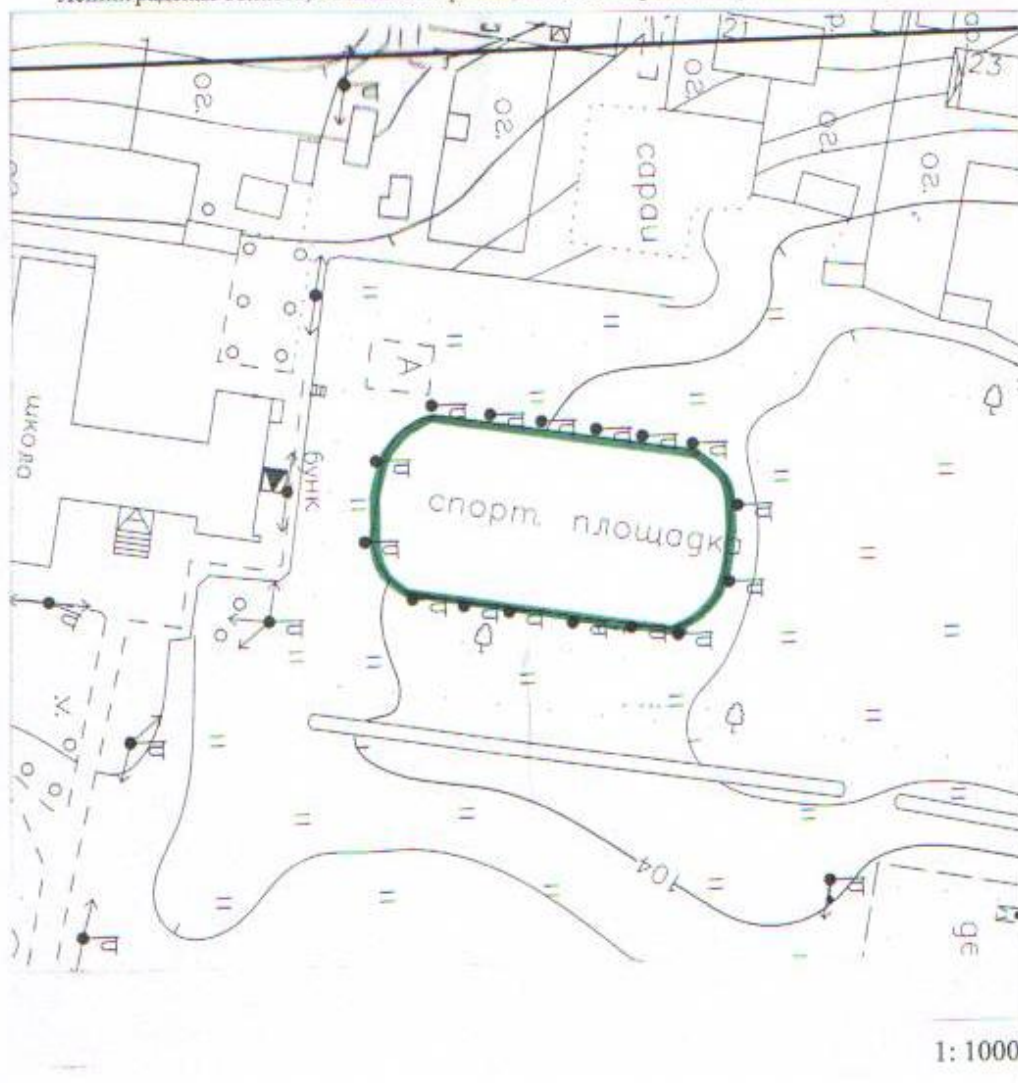


- Обособленная территория или (здание объекта)
- Прилегающая территория на которой запрещена торговля алкоголем или (расстояние от входа посетителей на объект, до входа посетителей в стационарные торговые объекты)

Приложение
к постановлению администрации
от 11.02.2014 № 86

СХЕМА № 26

Границ прилегающих территорий к спортивной площадке, расположенной по адресу:
Ленинградская область, Гатчинский район, посёлок Терволово, ул.Школьная у дома № 1

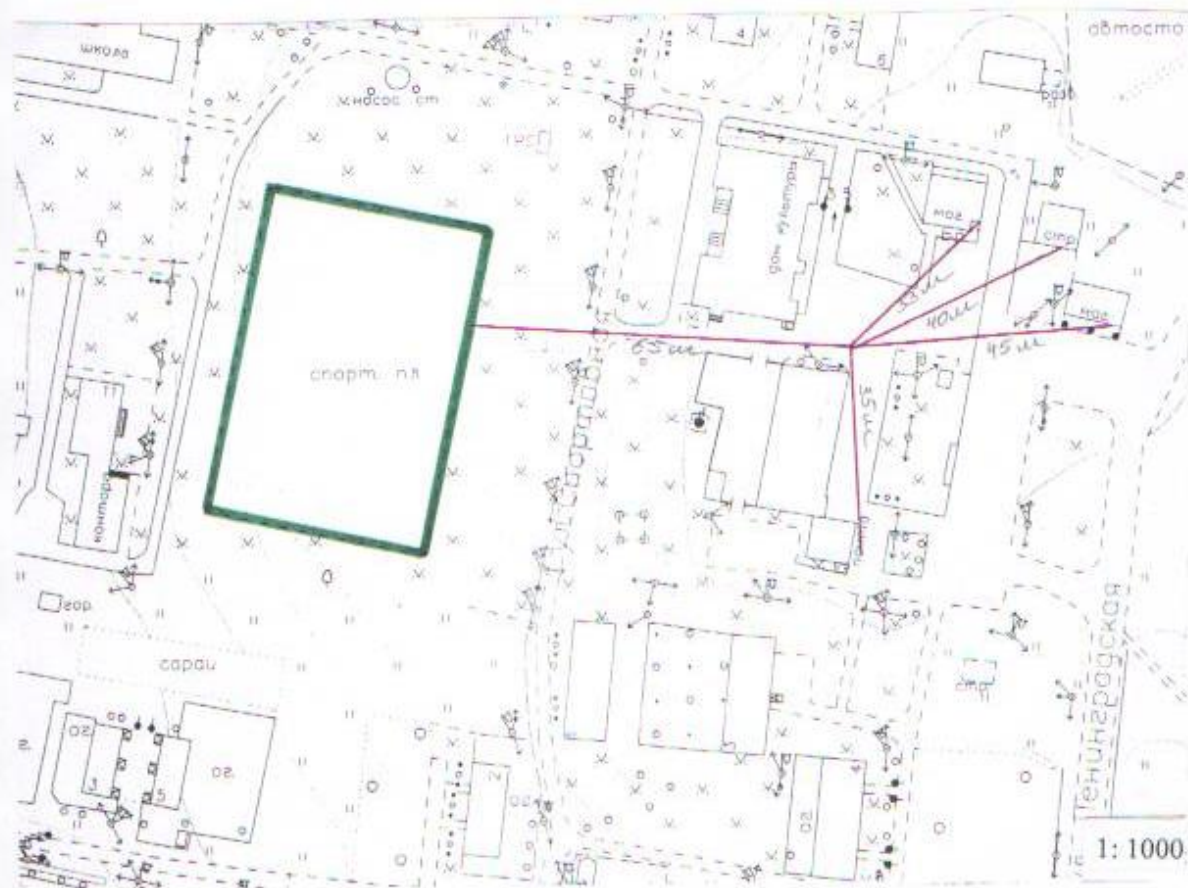


— Обособленная территория или (здание объекта)
----- на прилегающей территории, торговые объекты на расстоянии 50 метров отсутствуют.

Приложение
к постановлению администрации
от 11.02.2014 № 86

СХЕМА № 27

Границ прилегающих территорий к спортивной площадке, расположенной по адресу:
Ленинградская область, Гатчинский район, посёлок Терволово, ул. Ленинградская у дома
№ 14

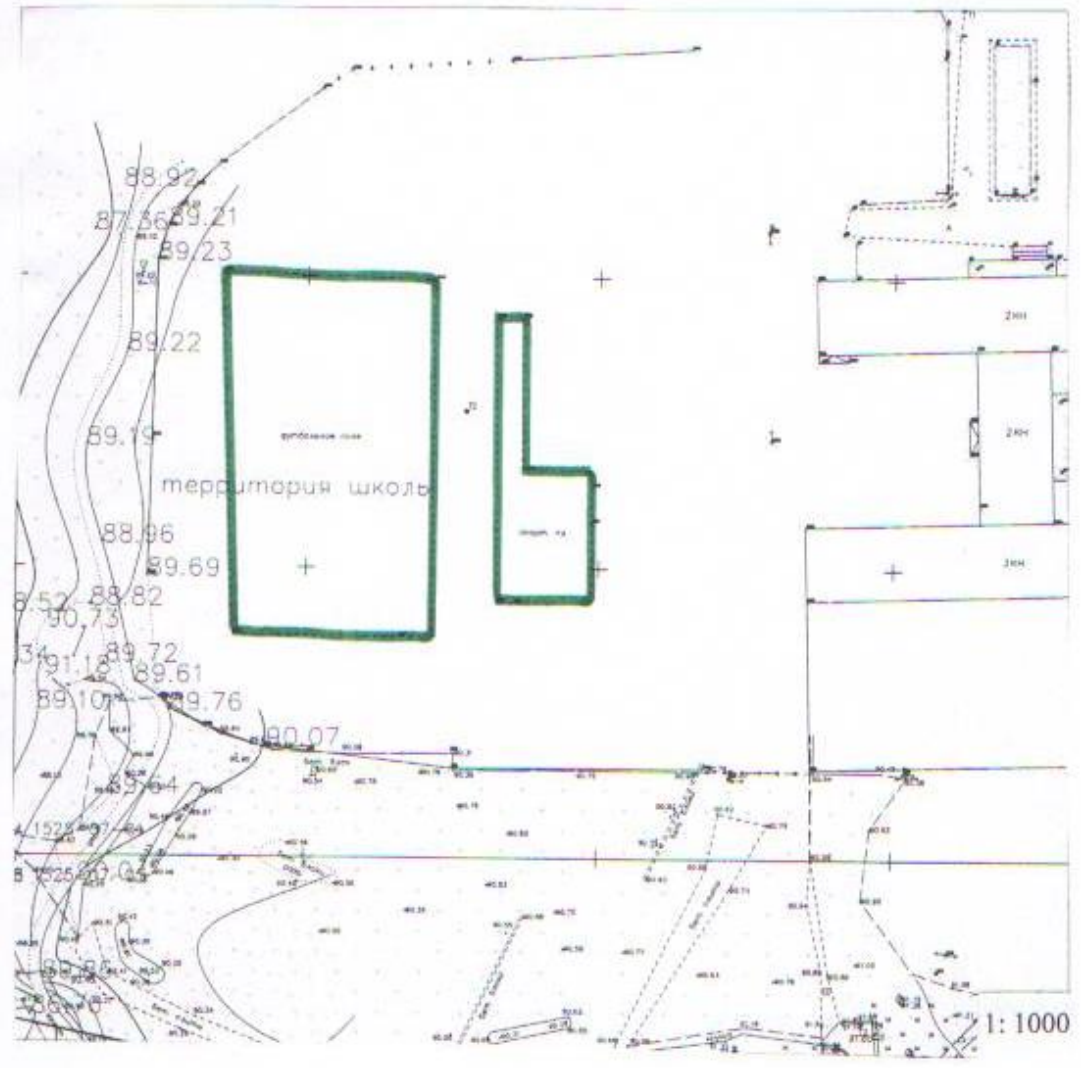


- Обособленная территория или (здание объекта)
- Прилегающая территория на которой запрещена торговля алкоголем или (расстояние от входа посетителей на объект, до входа посетителей в стационарные торговые объекты)

Приложение
к постановлению администрации
от .02.2014 №

СХЕМА № 28

Границ прилегающих территорий к спортивной площадке, расположенной по адресу:
Ленинградская область, Гатчинский район, посёлок Пудость, ул. Половинкиной у дома
№ 91

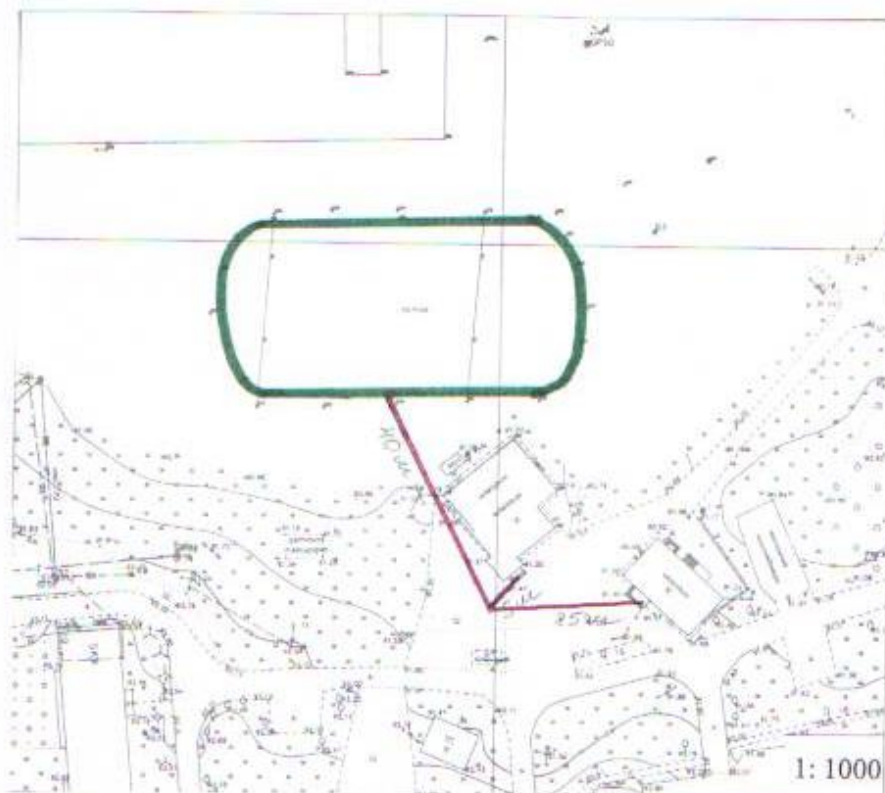


— Обособленная территория или (здание объекта)
----- на прилегающей территории, торговые объекты на расстоянии 50 метров отсутствуют.

Приложение
к постановлению администрации
от 11.02.2014 № 86

СХЕМА № 29

Границ прилегающих территорий к спортивной площадке, расположенной по адресу:
Ленинградская область, Гатчинский район, посёлок Пудость, ул. Зайончковского у дома
№ 10



- Обособленная территория или (здание объекта)
- Прилегающая территория на которой запрещена торговля алкоголем или (расстояние от входа посетителей на объект, до входа посетителей в стационарные торговые объекты)

Приложение
к постановлению администрации
от 11.02.2014 № 86

СХЕМА № 30

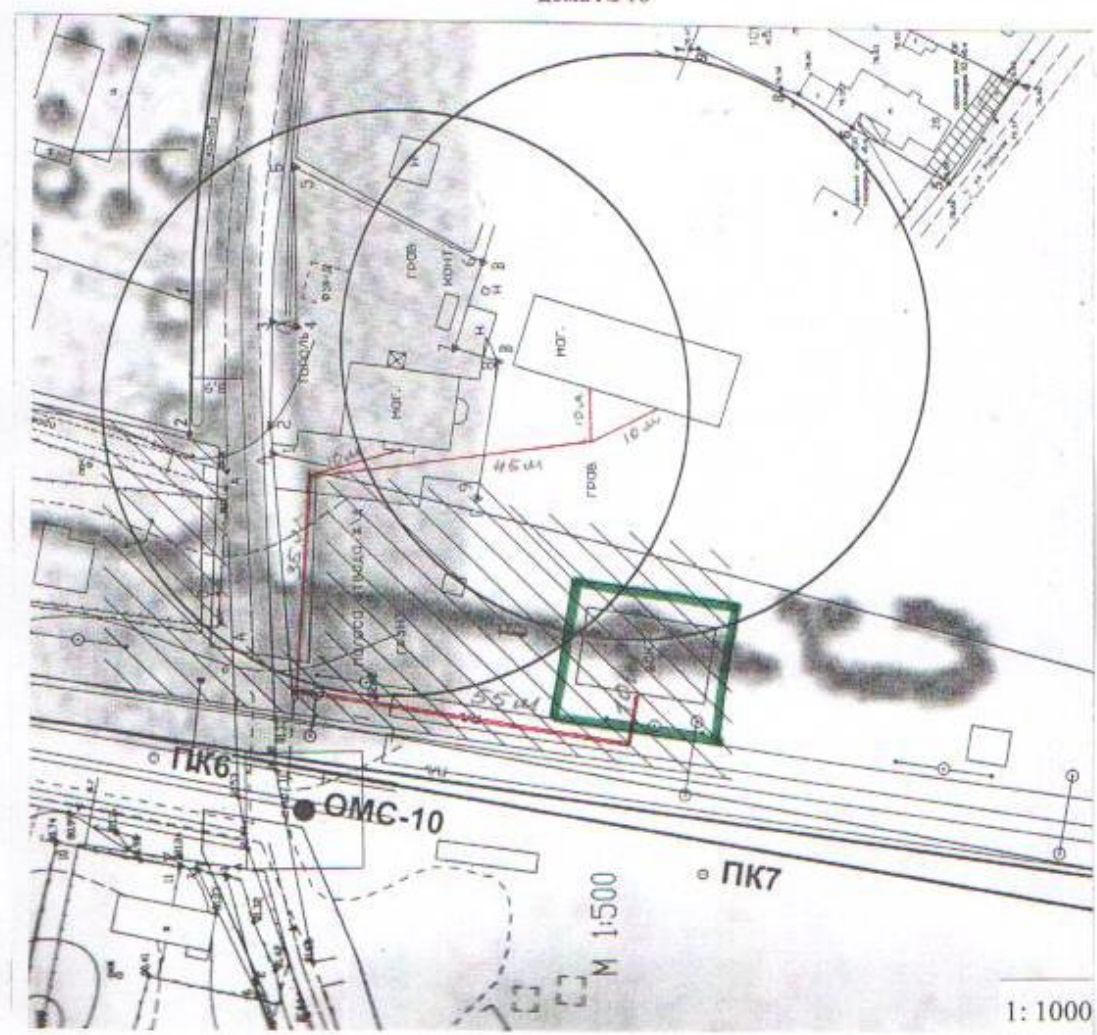
Границ прилегающих территорий к спортивной площадке, расположенной по адресу:
Ленинградская область, Гатчинский район, деревня Ивановка у ул.Лесная



- Обособленная территория или (здание объекта)
- на прилегающей территории, торговые объекты на расстоянии 50 метров отсутствуют.

Приложение
к постановлению администрации
от 11.02.2014 № 86

СХЕМА № 31
Границ прилегающих территорий к платформе ж/д «Пудость», расположенной по адресу:
Ленинградская область, Гатчинский район, посёлок Мыза-Ивановка, ул.Шоссейная у
дома № 16



- Обособленная территория или (здание объекта)
- Прилегающая территория на которой запрещена торговля алкоголем или (расстояние от входа посетителей на объект, до входа посетителей в стационарные торговые объекты)

Приложение
к постановлению администрации
от 11.02.2014 № 86

СХЕМА № 32
Границ прилегающих территорий к Авто Заправочной Станции, расположенной по
адресу: Ленинградская область, Гатчинский район, посёлок Пудость ул. Солнечная уч.
№26



— Обособленная территория или (здание объекта)
----- на прилегающей территории, торговые объекты на расстоянии 50 метров отсутствуют.